

NEW ZEALAND



Countries

• British New Zealand (1855 - 1907)

---- New Zealand (1907 -)

SOS (Syamps on stamps) New Zeland e Dipendenze

British New Zealand (1855-1907)

Due grandi isole e tante isolttr nel Dud Pacifico. e dal 1907 è diventato un dominio autogovernato nel Commonwealth Inglese. Era insieme alla Polinesia fin dal XIV secolo e fu scoperta dagli europei nel 1842. Nel 1840 fu annessa alla Gran Bretagna e dal 1907 è annessa al Commonwealth Britannico ma si autogoverna.



1855- British New Zeland n° 1 1/2/3
euro 50.000
-20,00-42.500
SOS 1980-New Zeland
Y&T.n° 844
125° Primi Fb New Zeland

1855- British New Zeland
n° 1/2/3 euro 50.000-20.000-
20.000
SOS 1980-New Zeland
Y&T.n° 760/1/2
125° Primi Fb New Zeland



SOS (Syamps on stamps) New Zealand e Dipendenze



1855- British New Zealand
n° 4 - euro 42.500
SOS 1980-Samoa
Y&T.n° B22
ZEAPEX '80

1899-British New Zealand
n° 85 - euro 11.00
Sos-1967-South Arabia
Qu'ait- Y&T n° 82
STAMPEX London '67



SOS (Syamps on stamps) New Zeland e Dipendenze

New Zeland (1907-)

Due grandi isole e tante isolttr nel Dud Pacifico. e dal 1907 è diventato un dominio autogovernato nel Commonwealth Inglese. Era insieme alla Polinesia fin dal XIV secolo e fu scoperta dagli europei nel 1842. Nel 1840 fu annessa alla Gran Bretagna e dal 1907 è annessa al Commonwealth Britannico ma si autogoverna. Dalla Nuova Zelanda dipendono le Cook Islands, Niue, Tokelau Islands, Ross



1855- New Zeland
n° 186 euro 20,00
SOS 1978-New Zeland
Y&T.n° B42
50 Proppaganda per la
salute

SOS (Syamps on stamps) New Zeland e Dipendenze



- New Zeland
n° euro 42.500
SOS 2009-New Zeland
Y&T.n°
Per la salute

SOS (Syamps on stamps) New Zeland e Dipendenze

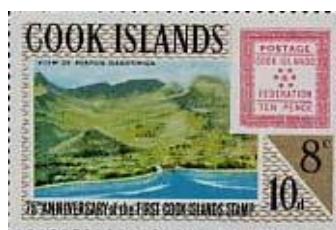
Cook Islands (1892-)

Gruppo di isole nel sud del Pacifico, a nord-est della Nuova Zelanda. Nel 1901 divennero una dipendenza della Nuova Zelanda, nel 1965 divennero indipendenti.

1892-Cook isl. N° 1
euro 40,00
SOS-1967-Cook Isl.
Y&T n°156
75° Primi Francobolli



1892-Cook isl. N° 4
euro 200.00
SOS-1967-Cook Isl.
Y&T n°158
75° Primi Francobolli



1898-Cook isl. N° 12
euro 7.00
SOS-1974-Cook Isl.
Y&T n°395
100° UPU



SOS (Syamps on stamps) New Zeland e Dipendenze

Penrhyn Island (1902-32, 1973-)

Piccola isola nel Sud Pacifico, amministrata dalla Nuova Zelanda insieme a parte dell'isola di Cook. Penrhyn era annessa alla Gran Bretagna nel 1888 e posta sotto la Nuova Zelanda nel 1901. I Fb dell'isola di Cook erano usati anche in Penrhyn prima del 1902 e dal 1932 al 1973. dal 1973, i francobolli con la scritta <Penrhyn Northern Cook Islands> sono stati usati nell'isola e nelle sei isole vicine.

1978-Penrhyn N° 101
euro 2,20
SOS-1979-Penrhyn
Y&T n°107/8
100° Morte di Sir R.Hill1978



SOS (Syamps on stamps) New Zeland e Dipendenze