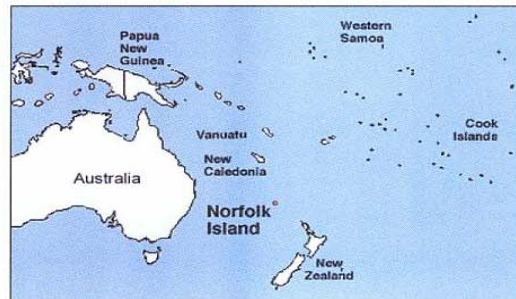
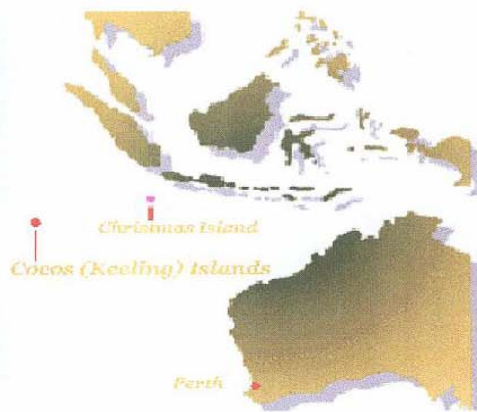


AUSTRALIAN DEPENDENCIES



Dependencies

- Christmas Islands (1958 -)
- Cocos (Keeling) Islands (1963 -)
- Norfolk Islands (1947 -)

Christman Island (1958-)

Isola dell'Oceano Indiano . Dal 1900 al 1958 fu colonia britannica di Singapore. Nel 1958 furono messe sotto amministrazione Australiana.



1958- Christmas Isl..n° 1
euro 1,00
SOS-1979- Christmas Isl..
Y&T n° 127
100° Morte di Sir R.Hill



1963- Christmas Isl..n° 11
euro 0,50
SOS-1979- Christmas Isl..
Y&T n° 128
100° Morte di Sir R.Hill

1965- Christmas Isl..n°21
euro 1,20
SOS-1979- Christmas Isl..
Y&T n° 129
100° Morte di Sir R.Hill

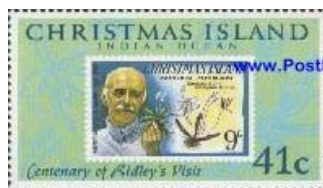


1968- Christmas Isl..n° 25
euro 1,10
SOS-1979- Christmas Isl..
Y&T n° 130
100° Morte di Sir.R.Hill

1969- Christmas Isl..n° 34
euro 0,60
SOS-1979- Christmas Isl..
Y&T n° 131
100° Morte di Sir R.Hill



1969- Christmas Isl..n° 71
euro 0,40
SOS-1990- Christmas Isl..
Y&T n° 318
N.H.Ridley



Norfolk Island (1947-)

Isola del Sud-Pacifico, ad est dell'Australia, sotto l'Amministrazione Australiana. Gli abitanti dell'isola sono per lo più discendenti degli "Ammutinati del Bounty", i cui antenati emigrarono a Norfolk dal Pitcairn nel 1856.

1947- Norfolk Isl.
n° 2 euro 0,30
SOS-1979-Norfolk Isl.
Y&T n° 227
100° Morte di Sir R.Hill



1954- Norfolk Isl.
n° 15-151 euro 7-4,50
SOS-1984-Norfolk Isl.
Y&T n° 340
AUSPEX "84



???- Norfolk Isl.
FDC
SOS-1984-Norfolk Isl.
Y&T n° 341
AUSPEX "84



???- Norfolk Isl.
POSTAL CARD
SOS-1984-Norfolk Isl.
Y&T n° 342
AUSPEX "84

