

JAPAN & KOREA



• Japan (1871 -)

---- Ryuku Islands (1947 - 1972)

• Korea (1884 - 1885, 1895 - 1905, 1946)

---- Korea North (1946 -)

---- Korea South (1946 -)

SOS (Stamps on stamps) Asia-Giappone-Corea

JAPAN (1871-)

Gruppo di isole della costa orientale dell'Asia. Fino al 1854 il Giappone attuò una politica isolazionista quando la flotta USA lo costrinse a commerciare con un certo numero di nazioni straniere. Dal 1871 al 1910 il Giappone espanse il proprio territorio con una politica imperialistica aggressiva, acquistandosi Formosa, Korea, etc. Nel 1940 si alleò all'Asse ed invase l'Indocina Francese e nel 1941 attaccò i territori della Gran Bretagna e degli USA nel Pacifico. Nel 1945, tutti i territori furono riconquistati dagli Alleati che occuparono l'isola fino al 1952.

1871-Japan n° 1
euro 400,00
SOS-1985- Italy
Y&T n° 1687
Italia '85



1871-Japan n° 1
euro 400,00
SOS-1994- Japan
Y&T n° 2124
Storia Postale



1871-Japan n° 2
euro 350
SOS-1981-Japan
Y&T n° 1390
Philtokyo '81



1871- Japan n° 2
euro 600,00
SOS-1994-Japan
Y&T n° 2127
Storia Postale



SOS (Stamps on stamps) Asia-Giappone-Corea

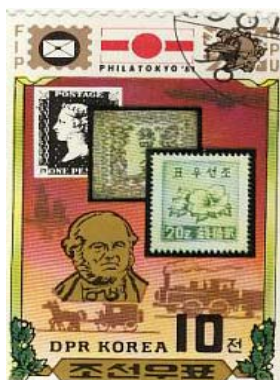
1871-Japan n° 3
euro 450,00
SOS-1994-Japan
Y&T n° 2127
Storia Postale



1871- Japan n° 4
euro 600
SOS-1990-Bhutan
Y&T n° 955
150° Primi Francobolli



1871- Japan n° 4 euro
600,00
SOS-1981-Korea(N)
Y&T n° 1696
Philatokio '81



1872- Japan n° 6 euro
900,00
SOS-1971-Chad
Y&T n° A52
Philexocam



SOS (Stamps on stamps) Asia-Giappone-Corea

1876-Japan n° 47/8 55/7
euro 50-50-200-20,00
SOS-1994-Japan
Y&T n° 2156/7/8/9
Storia Postale



1879-Japan n° 62
euro 80,00
SOS-1988-Italy
Y&T n° 1801
E.Chissone



1894-Japan n° 88/7
euro 90,00-80,00
SOS-1995-Japan
Y&T n° 2163/2
Serie Storia Postale



1929-Japan n° A3&A5
euro 60.00-15,00
SOS-1995-Japan
Y&T n° 2184/5
Storia Postale



SOS (Stamps on stamps) Asia-Giappone-Corea

1948-Japan n° 399 401/2
euro 9.00-50.00-45.00
SOS-1995-Japan
Y&T n° 2213/5/2
Storia Postale



1967-Japan n° 884
euro 5.00
SOS-1981-Korea(N)
Y&T n° 169
Philatokyo '81



1969-Japan n°937
euro 0,50-0,50
SOS-1970-UAE Ras al
Khaima Y&T n° S53
EXPO '70



1979-Japan n°1300 ed altri
euro 1,00
SOS-1981-Korea(N)
Y&T n° 1698)
Philanippon '81



SOS (Stamps on stamps) Asia-Giappone-Corea

Ryu-Kyu Islands (1947-1972)

Isola tra il Giappone e Taiwan, fu sotto il Giappone fino al 1945, quando fu occupata dalle forze alleate. Rimase con amministrazione USA fino al maggio 1972, quando fu resa al Giappone. Fb giapponesi sovrastampati furono usati fino al 1948, quando le forze di occupazione incominciarono a stampare propri fb. Col ritorno dei Giapponesi si ricominciarono ad usare regolari fb nazionali.

1948-Ryu-Kyu n° 1
1957 n° A13 1956 n°39
euro 6.00-30-00-5.00
SOS-1958-Ryu-Kyu Isl
Y&T n° 44
10° Primi Fb Ryu-Kyu



SOS (Stamps on stamps) Asia-Giappone-Corea

Korea North (Sovietic Occupation) (1946-1948)

Stato comunista occupante la parte settentrionale della penisola della Korea. Dopo la II guerra mondiale la parte Nord della penisola fu invasa dalle forze Sovietiche. Nel 1948 questa parte rimase sotto la sorveglianza dell'Unione Sovietica mentre la parte Sud fu tenuta dalle forze USA. Questa partizione divenne definitiva. Nel Maggio 1948 sorse la Repubblica Popolare Democratica della Korea.

1946-Korea (N)Soviet
Occup. n°2 euro 60,00
SOS-1981-Korea (N)
Y&T n° 1696
Philatokyo '81



Korea del Nord (1948-)

Stato comunista che occupa la metà della penisola coreana. Dopo la II guerra mondiale, la Korea occupata dal Giappone, fu divisa con le forze armate U.S. sistemate nella parte sud del paese e le forze armate sovietiche nella parte nord. Nel 1948, dopo una guerra cruenta, la situazione divenne definitiva..Dal maggio 1948 i Nord Coreani stamparono dei francobolli , ma non poterono importare posta per le restrizioni imposte dall'USA.

1961-korea(N) n° 277
euro 9,20
SOS-1963-Hungary
Y&T n° 1255 e1262 ND
Congresso Stati Socialisti



1981-korea(N) n° 2344
euro 2,25
SOS-1981-Korea(N)
Y&T n° 1897
Philatokyo '81



SOS (Stamps on stamps) Asia-Giappone-Corea

SOS (Stamps on stamps) Asia-Giappone-Corea

SOS (Stamps on stamps) Asia-Giappone-Corea

SOS (Stamps on stamps) Asia-Giappone-Corea

SOS (Stamps on stamps) Asia-Giappone-Corea

SOS (Stamps on stamps) Asia-Giappone-Corea

+

SOS (Stamps on stamps) Asia-Giappone-Corea